

Mejora Continua y Transparencia de Datos

Comité Ejecutivo

Viernes 9 de febrero de 2024



Objetivos

- Desarrollar una visión compartida para la aplicación de la Política de Mejora Continua y Transparencia de Datos (CIDT).
- Fundamentar al Comité Ejecutivo en sus funciones y responsabilidades.
- Actualizar a los miembros sobre el trabajo realizado hasta la fecha y las lecciones aprendidas.
- Presentar «métricas en desarrollo» para recopilar retroalimentación inicial.

Agenda

- Bienvenida: Jefe Carmona (OPM)
- Visión del CIDT y el rol de la CE: Jeffrey Broom (SQMR).
 - Desarrollar normas/criterios que el grupo acuerde que deben guiar los debates.
- Desarrollo y Validación de Métricas/Fijación del Tono: Lauren Secatore (CEdO)
- Actualizar a la CE sobre el trabajo realizado hasta la fecha y las lecciones aprendidas: Augusta Smith (SQMR)
 - Presentar las métricas en desarrollo (estado actual v. estado ideal): Augusta Smith (SQMR)
 - Ausencia Crónica
 - Abandono en un Año
- Recopilar opiniones y determinar las normas y criterios de la CE.

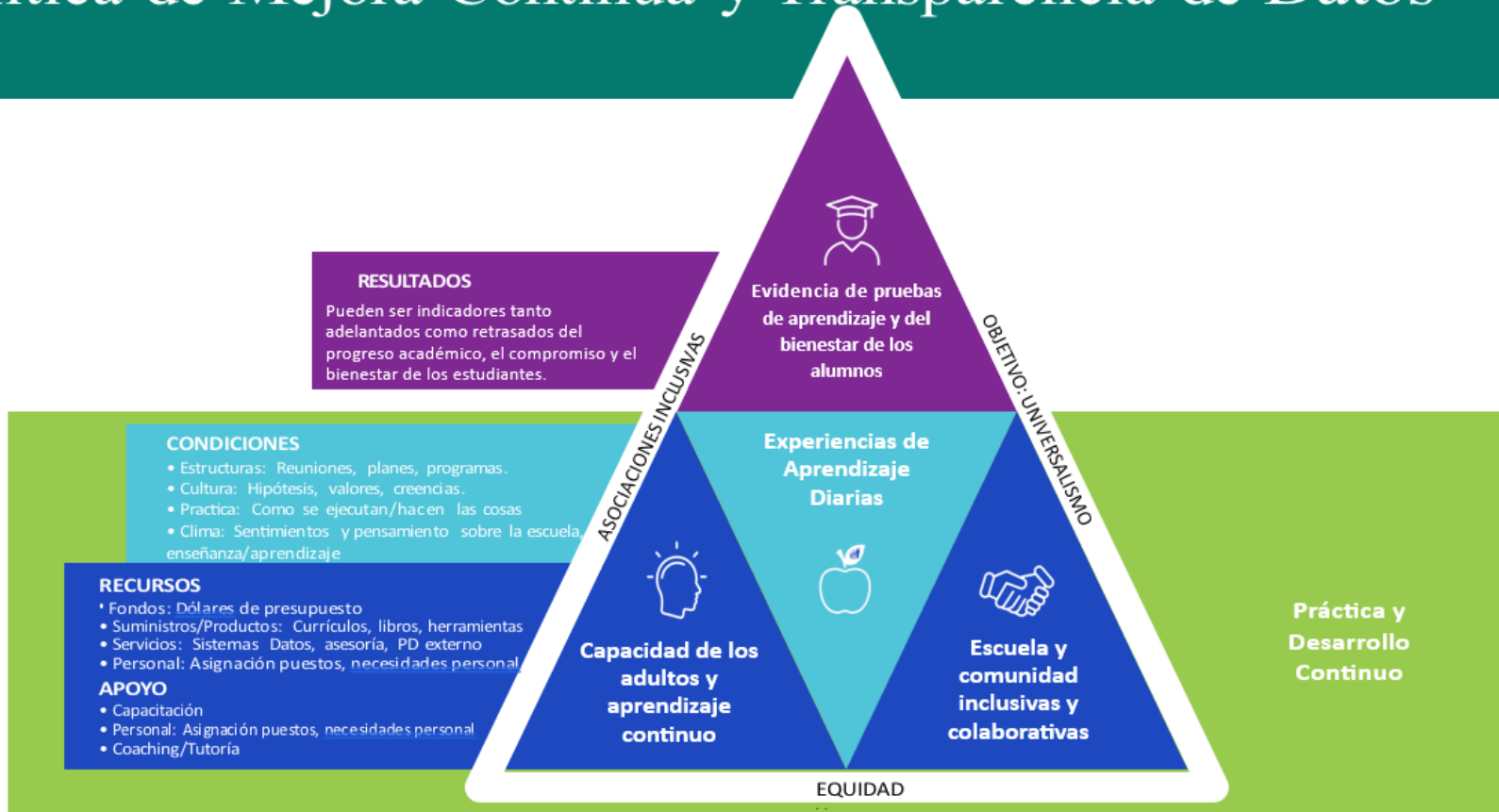
3

Bienvenida



La Visión

Política de Mejora Continua y Transparencia de Datos



Proyecto Grupal - Articular el CIDT

En grupo, ayuden a articular lo siguiente:

- ¿Cuáles son los puntos clave del nuevo enfoque del Distrito en la rendición de cuentas?
- ¿Cuáles son los mayores cambios con respecto al SQRP? ¿Qué aspectos son nuevos? ¿Qué aspectos del SQRP ya no se aplican?
- Nombre una cosa que creas que es importante que sepan las partes interesadas sobre el nuevo marco - puedes elegir familias, profesores, líderes escolares, etc.
- ¿Qué pregunta/preocupación tiene usted sobre el nuevo marco?

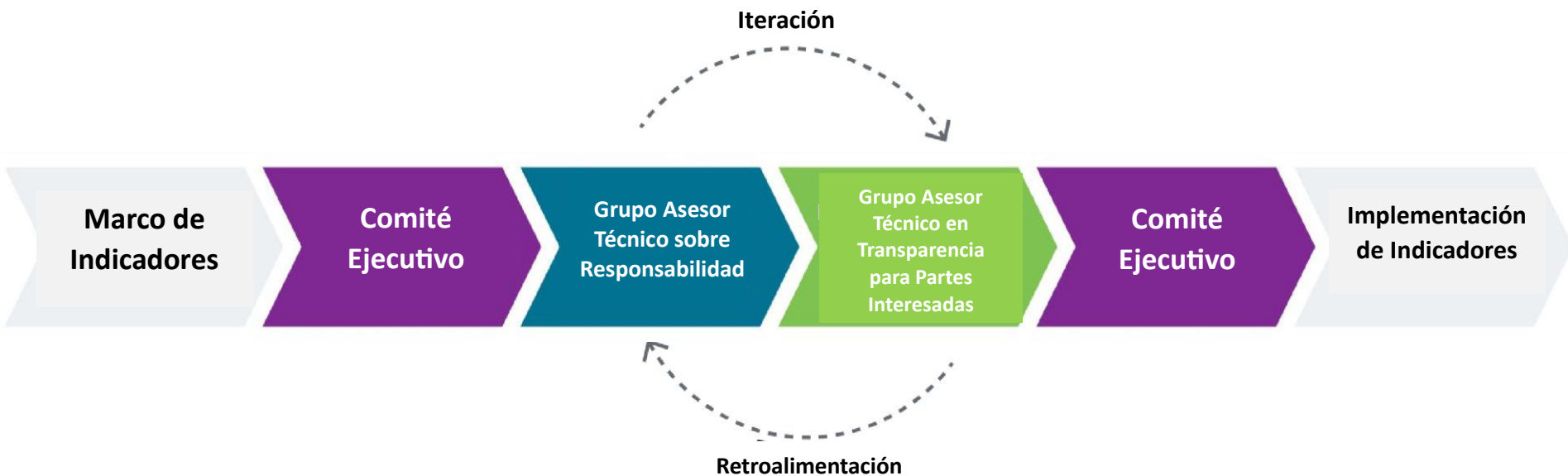
Responsabilidad - Principios Clave

Principios de diseño seleccionados:

- La responsabilidad debe comenzar con los compromisos del Distrito.
- La responsabilidad de las escuelas debe centrarse en las condiciones y los entornos de aprendizaje favorables.
- Las conversaciones sobre los temas anteriores deben complementarse con el uso de datos de resultados.

Todo esto y más codificado en la [Política del distrito](#).

Ciclo de Iteración



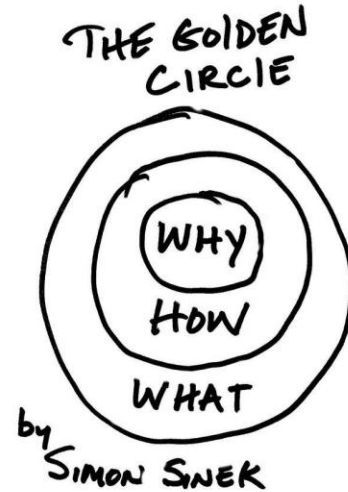
Toda la información sobre los comités [aquí](#).

Teoría de Acción de la Mejora Continua

- Guía de Prezi [aquí](#)

Debate Grupal

- ¿Cuáles son los PAIN-POINTS con los que usted o su equipo luchan y que pueden interponerse en su compromiso, carga de trabajo, colaboración con respecto a esta visión?
- ¿Qué IMPACTO puede tener esto en usted o en su equipo?
- ¿Cómo DEBERÍAN ser las cosas? Si así es como funciona actualmente nuestro equipo/proceso/operación (dolores e impacto), ¿cómo queremos que funcione?



Desarrollo y Validación de Métricas CIDT: Establecer el Tono

Flujos de Trabajo de Ejecución

Actualizaciones de BOE

Elaboración periódica de presentaciones y materiales para informar al BOE de la situación y los avances del proyecto

Evaluación de Políticas

Desarrollar y aplicar un enfoque para la supervisión y evaluación continuas del sistema en su conjunto.

Informes

Desarrollo de un sistema de información y diseño de plataformas de información



Participación y Aprendizaje de las Partes Interesadas

Llevar a cabo esfuerzos de gestión del cambio y recopilar, procesar e incorporar las opiniones de las partes interesadas.

Alineación y Coherencia

Elaboración periódica de presentaciones y materiales para informar al BOE de la situación y los avances del proyecto

Desarrollo de Indicadores y Métricas

Definir con mayor precisión los indicadores de rendimiento de las escuelas y los distritos y desarrollar parámetros para cada uno de ellos.

Proceso de Desarrollo y Validación de Métricas



Comité Ejecutivo

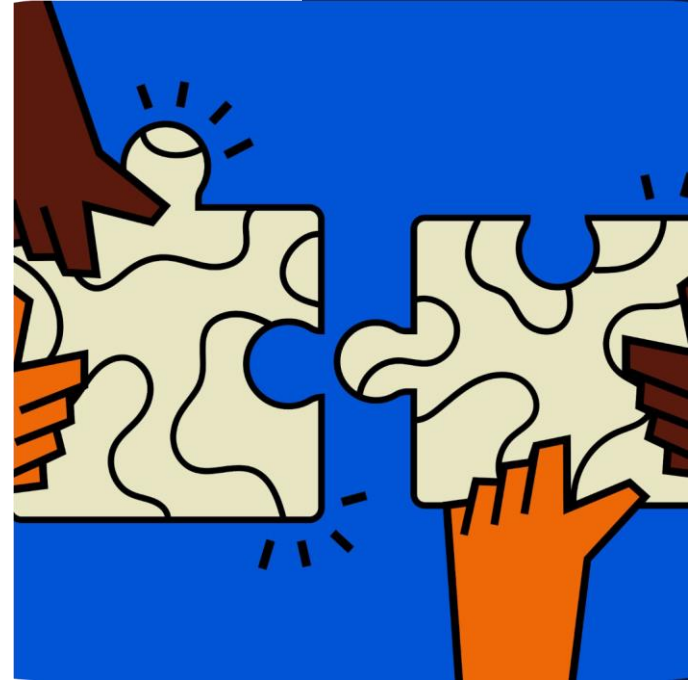


Comité Ejecutivo de
SQMR

- **Comité**
 - Revisa el propósito, el cargo y el alcance del grupo
 - Evalúa el inventario inicial de indicadores que están listos para su revisión
 - Proporciona aprobación, alineación y contexto para ayudar a otros grupos en su trabajo.
- **SQMR** apoya directamente al Comité Ejecutivo en la gestión de proyectos, la participación de las partes interesadas y el apoyo técnico.

Diseño Centrado en la Persona

Los principios del diseño centrado en la persona se enfocan en situar las necesidades y experiencias de las personas en el primer plano del proceso de diseño. Los elementos clave son la colaboración, la empatía, la iteración y un enfoque firme en la mejora de la experiencia del usuario final.



Nuestro Enfoque del Desarrollo de Métricas

Aclarar

Utilizar asociaciones inclusivas para interrogar el estado actual en un esfuerzo por comprender los puntos débiles (explícitos e implícitos)

Desarrollar

Evaluar las ideas según la conveniencia, la factibilidad y la viabilidad e identificar el camino a seguir



Idear

Colaboración y lluvia de ideas para superar la “[fijación funcional](#)”

Implementar

Comunicar la innovación a las partes interesadas internas y externas, fomentar la adopción y proporcionar apoyo.

Desafíos de la Implementación de HCD

- Resistencia al cambio y a la [fijeza funcional](#)
- Comprensión limitada del CIDT y del cambio organizativo necesario para aplicarlo.
- Capacidad Interna
- Limitantes de Tiempo

Métricas en Desarrollo

Revisión de Métricas en Desarrollo

Ausencia Crónica

- Estado Actual*
- Estado Ideal*

Tasa de Abandono Escolar en un Año

- Estado Actual*
- Estado Ideal*

*Las propuestas de métricas se compartirán con el público como parte de los materiales de la reunión del Grupo de Transparencia.



El Comité Ejecutivo: Normas y Criterios

- Es necesario tener en cuenta la responsabilidad recíproca.
- ¿En qué se diferencia lo ideal de lo actual? ¿Es radical el cambio? *
- ¿Cuáles son los otros aspectos en cuanto a cómo otros perciben los riesgos? *
- Si es una métrica de resultados, ¿cómo está penalizando o creando una consecuencia no deseada?
- Si es una condición, ¿cómo apoyará el distrito (recursos)?
- Comparar la métrica con el cuadro de mando de la ISBE21₂₁

Gracias



Anexo

Teoría de Acción de la Mejora Continua

Política de Mejora Continua y Transparencia de Datos (CI/DT)

Experiencia de Aprendizaje Diario
Capacidad de los Adultos y Aprendizaje Continuo

Escuela y Comunidad Inclusivas y Colaborativas

Pruebas de Aprendizaje y el Bienestar de los Alumnos

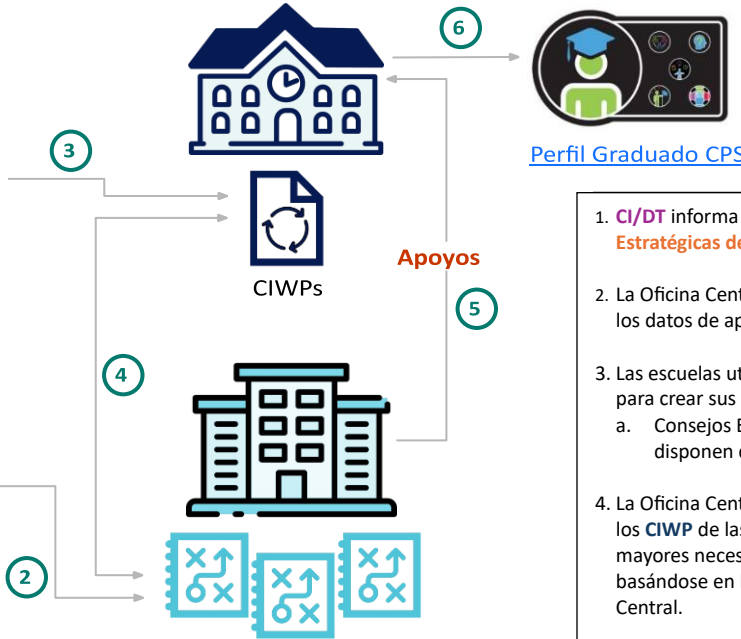
1

Fundaciones CIWP

Plan de Estudios y Enseñanza
Aprendizaje Inclusivo y de Apoyo
Conectividad y Bienestar
Éxito Postsecundario
Asociaciones y Compromiso

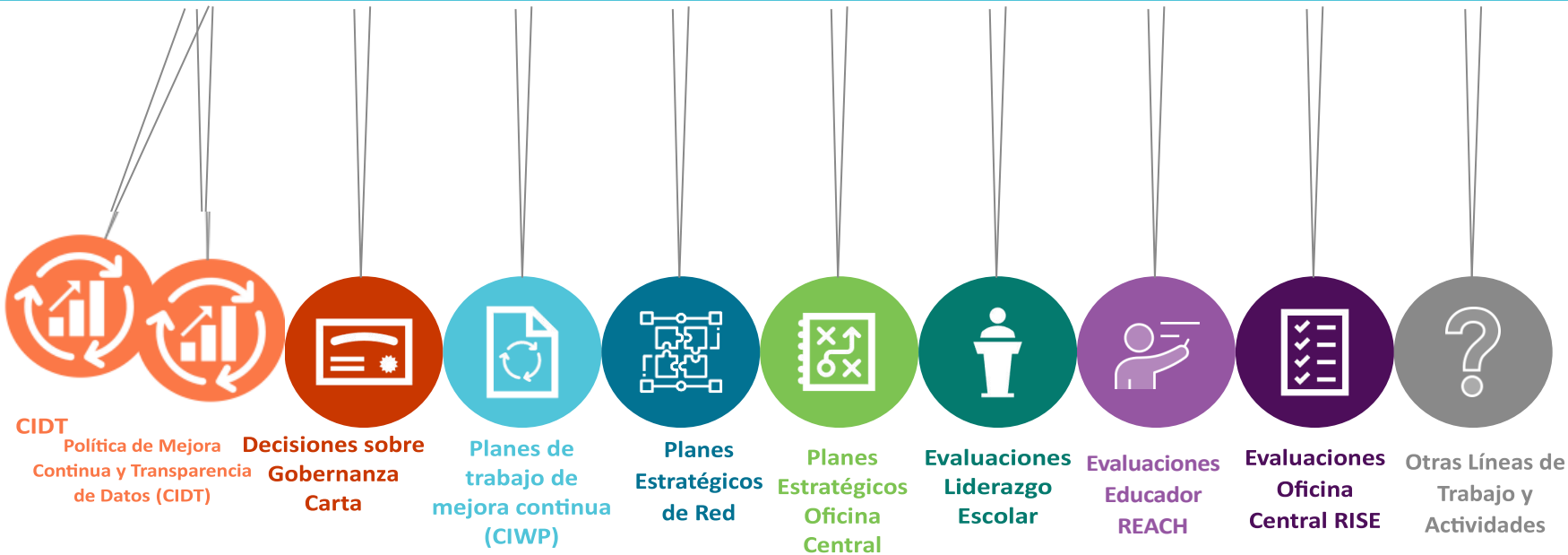
Prioridad Estratégica del Distrito

Teoría de la Acción CEoD



1. CI/DT informa a los **Fundamentos del CIWP** y a las **Prioridades Estratégicas del Distrito**.
2. La Oficina Central utiliza las **Prioridades Estratégicas del Distrito** y los datos de apoyo para crear **planes estratégicos**.
3. Las escuelas utilizan los **Fundamentos del CIWP** y los datos de apoyo para crear sus **Planes de Trabajo de Mejora Continua (CIWP)**.
 - a. Consejos Escolares Locales (LSC) y otras partes interesadas disponen de esta información para contribuir al CIWP.
4. La Oficina Central perfecciona sus **planes estratégicos** basándose en los **CIWP** de las escuelas para priorizar los **apoyos** a las escuelas con mayores necesidades. Las escuelas perfeccionan sus **CIWP** basándose en los **apoyos** de los **planes estratégicos** de la Oficina Central.
5. La Oficina Central proporciona los **apoyos** identificados a las escuelas priorizadas.
6. La mejora continua hacia el Perfil del Graduado de CPS es monitoreada a través del desempeño de la escuela y de la Oficina Central.

Impacto de la Implementación de CIDT



La aplicación implica la [implementación](#) de indicadores de rendimiento para las escuelas y el Distrito (es decir, la Oficina Central), que informarán.

Impacto de la Implementación de CIDT



Impacto de la Implementación de CIDT

